



屏東縣立恆春國民中學

校務簡報



屏東縣恆春鎮文化路79號
TEL:08-8892039



學校沿革

高雄州立恆春女子農業實踐學校

1945.04

高雄縣立恆春初級中學

民34.11

屏東縣立恆春初級中學

民39

屏東縣立恆春中學

民44

屏東縣立恆春國民中學

民57

建校79週年

民113



教職員人數

學生數



教師	正式	代理	合計
	51人	17人	68人

學生	七年級	八年級	九年級	特教	合計
	184人	193人	210人	11人	598人
	7班	8班	8班	1班	24班

校園配置



含真樓

行政大樓、視聽教室、諮商室

寓善樓

九年級教室、靜思書軒、特教班

臻美樓

圖書館、電腦教室、實驗室

毓心樓

七、八年級教室、教師辦公室

技藝樓

音樂、美術、家政職群教室

體育館、內外操場、半戶外球場等



學校組織



校長室

教務處

教學組、註冊組、設備組、藝才組

學務處

生教組、訓育組、衛生組、體育組

總務處

事務組、出納組、文書、宿舍幹事

輔導室

輔導組、資料組、特教組、專輔

人事室、會計室、補校、午餐、健康中心





課程架構



部訂+校訂





課程架構



部訂+校訂





各處室業務及 活動成果

Division Job responsibility and Activity results





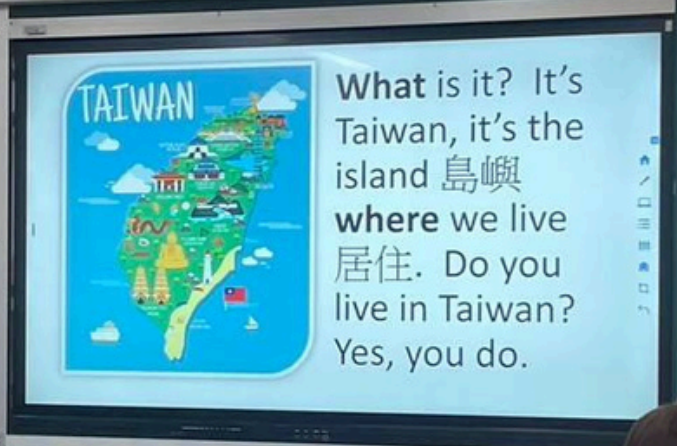
教務處

推動各項教學業務



1. 辦理學習扶助課程、成立升學輔導班
2. 本土語文、原民族語課程
3. 成立藝術才能專班，發展美感教育課程
4. 語文競賽、科展競賽、教學成果展
5. 班班有網路、生生用平板
6. 外師入校協同教學
7. 均一教育、戶外教學課程
8. 充實圖書設備、培養閱讀素養





What is it? It's
Taiwan, it's the
island 島嶼
where we live
居住. Do you
live in Taiwan?
Yes, you do.











徵文比賽

magic

收件日期：即日起至04.12(五)

心得徵文

選擇書中事件撰寫1200字
內心得，使用學校稿紙。
擇優錄取3名、獎金600元。

封面創作



113學年度美術班新生甄試，報名!



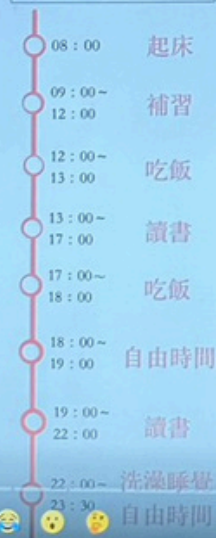


時間的安排

Weekdays



Weekends



學姊讀書的方法

- 01 做筆記 (心智圖、條列式、表格) 用手寫比較容易記住!!! 用自己的話表達也很重要
- 02 寫題目是最快的複習方式, 考什麼題型就練什麼樣的題目
- 03 過一段時間就換一個科目讀
- 04 將學到的概念互相連結
- 05 把基礎打好很重要
- 06 把鬆散的內容放在一起比較
一定要自律!!!





教無常師
學貴有恆

恆中79 教學成果展

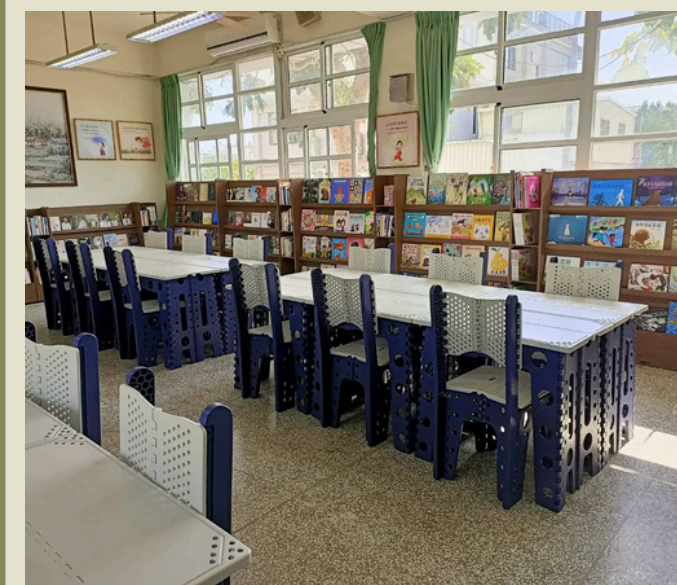
ACHIEVEMENTS EXHIBITION

113.04.02 - 113.04.03 含真樓一樓

展出領域
國文領域、英文領域
數學領域、自然領域
社會領域、綜合領域
體育領域、藝文領域









學生生活管理及各項活動

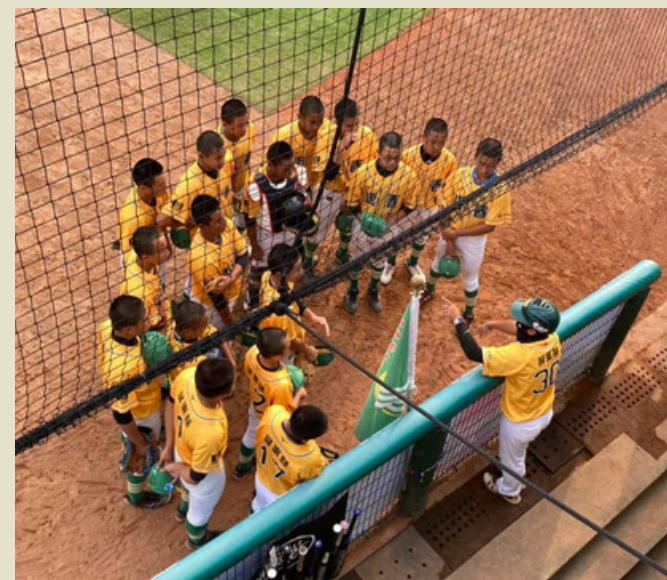
學務處

1. 友善校園營造
2. 開設多元化社團、模範生選拔
3. 成立管樂隊、民謠月琴社
4. 舉辦歲末聯歡才藝競賽
5. 執行健康促進計畫、環境教育
6. 體育校隊(棒球、田徑、游泳)
7. 帶隊參加中小聯運、縣運
8. 辦理校園跑步運動活動





1 號	4 號	22 號	11 號	5 號
902	901	807	907	704
黃詳澄	潘千郁	莊芸安	尤曼莉	杜鎧米
				
141 票	119 票	97 票	88 票	84 票









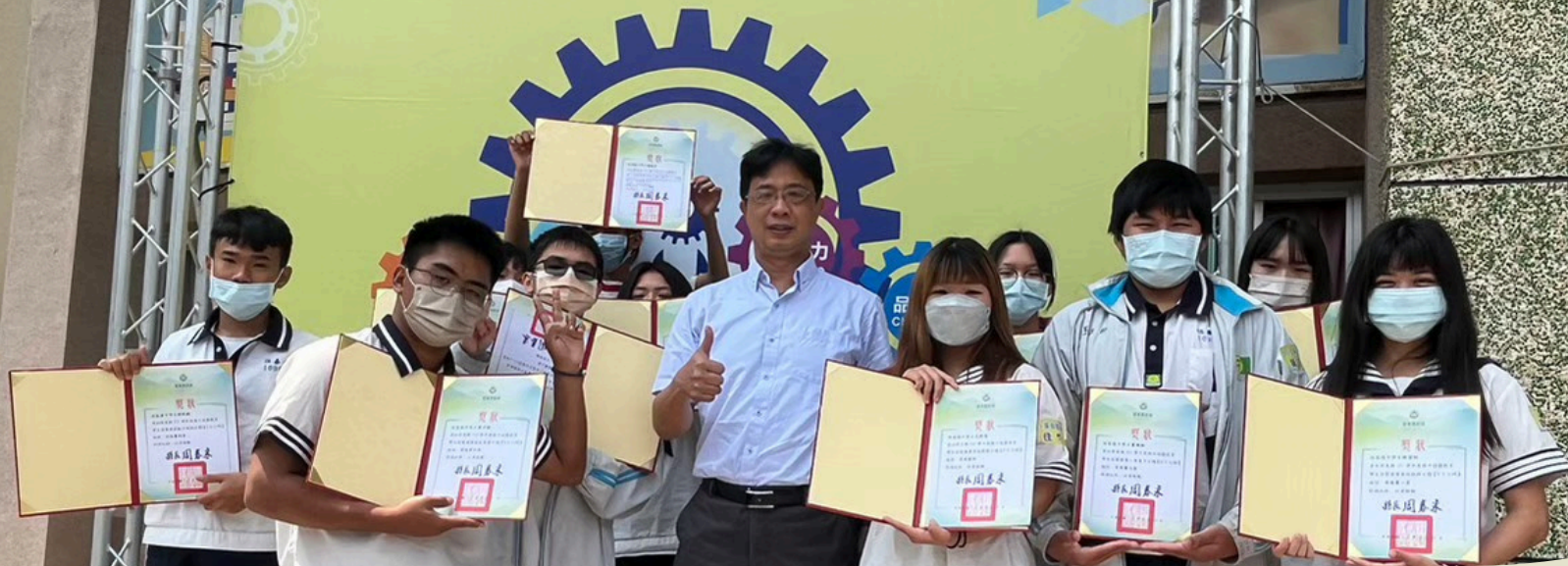
生活與升學各項輔導工作

輔導室

1. 開辦技藝教育
2. 辦理生涯講座
3. 帶領職群試探、參訪活動
4. 高中職升學博覽會
5. 親師懇談會
6. 中輟生追輔
7. 小團體輔導
8. 特殊教育服務



屏東縣111學年度國中技藝教育 學生技藝競賽暨成果發表活動









學校設備採購及管理

總務處

- 1.中央廚房、半戶外球場
- 2.恆春半島公教宿舍管理
- 3.恆中家長會運作
- 3.小犬颱風災後復原工作
- 4.校門口改建案
- 5.體育館新建案











提供失學民眾進修管道

補校

1. 新住民課程
2. 夏日樂學營隊
3. 籐球隊
4. 獨輪車隊







謝謝聆聽

