

## 屏東縣政府 函

地址：900屏東縣屏東市自由路527號  
承辦人：楊茵茹  
電話：08-7320415#6533  
傳真：08-7326195  
電子信箱：a00002423@oa.pthg.gov.tw

受文者：屏東縣立恆春國民中學

發文日期：中華民國112年9月8日

發文字號：屏府人考字第11256862400號

速別：普通件

密等及解密條件或保密期限：

附件：如說明二 (4686788\_11256862400\_1\_4686788\_11256862400\_1.pdf、  
4686788\_11256862400\_1\_4686788\_11256862400\_2.pdf)

主旨：為利公教人員可隨時隨地掌握其差假及加班情形，以便規劃自身行程，行政院人事行政總處預計於本(112)年9月5日起於「公務人員個人資料服務網」(MyData)新增「差假與加班統計查詢」功能，請查照並協助宣導請機關同仁多加利用。

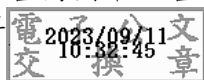
說明：

一、依據行政院人事行政總處112年9月5日總處資字第1125000316號函辦理。

二、檢附原函及附件影本各1份。

正本：本府各處、本府所屬一級機關、本府所屬二級機關、本縣各鄉鎮市公所、本縣各鄉鎮市民代表會、各高國中、各國小

副本：本府人事處考訓科



本案依分層負責規定授權業務主管決行

## 行政院人事行政總處 函

地址：臺北市濟南路一段2-2號10樓  
傳真：(02)23979934  
承辦人：胡國新  
電話：(02)23979298#845  
E-Mail：khhu@dgpa.gov.tw

受文者：屏東縣政府

發文日期：中華民國112年9月5日  
發文字號：總處資字第1125000316號  
速別：普通件  
密等及解密條件或保密期限：  
附件：如說明、附件-差假與加班統計查詢手冊\_MyData.pdf  
(112S001220\_1\_05093807668.pdf)

主旨：為利公教人員可隨時隨地掌握其差假及加班情形，以便規劃自身行程，本總處預計於本(112)年9月5日起於「公務人員個人資料服務網」(以下簡稱MyData)新增「差假與加班統計查詢」功能，請查照轉知所屬，並協助宣導請機關同仁多加利用。

說明：

- 一、旨揭功能之統計資料來源為各機關報送至本總處「行政院所屬機關學校差勤資料彙整平臺」(以下簡稱差勤彙整平臺)之差假及加班資料，統計範圍為各機關(不含事業機構)在職人員(不含人員區分為「其他人員」者)最近3年之差勤資料，功能操作手冊詳如附件。
- 二、因各機關最遲應於每月20日前報送上月人員差勤資料至該彙整平臺，若機關同仁對前開統計結果有疑義時，應逕向當時服務機關反應，並由該機關人事人員先行核對差勤系統資料是否有誤，以及報送至差勤彙整平臺之資料是否順利入檔。俟確認各環節皆無誤後，再由機關人事人員檢附



相關資料至本總處人事資訊系統客服網(PICS)反映，以釐清雙方資料落差問題。

正本：行政院各部會行總處人事機構(中央銀行人事室除外)、各直轄市政府人事機構、各縣市政府、各直轄市議會、各縣市議會人事機構

副本： 2023/09/05  
18:28:64

裝

訂

線

## 壹、登入人事服務網(eCPA)並選擇公務人員個人資料服務網(MyData)

一、使用「差假與加班統計查詢」之功能，請先登入本總處 eCPA 網站 (瀏覽器網址列輸入 <https://ecpa.dgpa.gov.tw>)，並於應用系統之選項點選「公務人員個人資料服務網(MyData)」。

二、於 eCPA 選擇自然人憑證、健保卡或行動自然人憑證，以上開 3 種方式登入才可以使用 MyData 網站。

行政院人事行政總處  
人事服務網 eCPA

最新公告 | 下載專區 | 機關組織

重要訊息：本系統之個人資料僅供作必要人事資料管理之用，台端利用本系統之個人資料時，請留意遵守個人資料保護法之相關規定，於使用完畢後，儘速刪除銷毀，避免外洩，如有違法致生損害，本總處將依法求償。

| 自然人憑證<br>機關憑證  | 健保卡登入   | 行動自然人憑證  | 帳號密碼登入                            |
|--|---|--|-----------------------------------|
| 請輸入PinCode   | 請輸入健保卡註冊密碼                                    | 請輸入身分證字號                                       | 請輸入eCPA帳號                         |
| 登入   | 登入  | 登入   | 請輸入密碼                             |
| <a href="#">忘記密碼</a><br>自然人憑證<br>機關憑證GCA、XCA<br>● 首次登入與瀏覽器設定<br>● 自然人或機關憑證驅動程式<br>● MAC及Linux跨平台網站元件 | <a href="#">忘記密碼</a><br>● 登入說明文件<br>● 安裝健保卡元件 | ● 如何使用自然人憑證註冊？<br>● 如何使用行動自然人憑證？<br>● 有其他使用問題？ | 登入 首次登入說明<br><a href="#">忘記密碼</a> |

三、登入 eCPA 後於「應用系統」列表中，再依以下圖示步驟 1 及 2 點選，開啟新視窗進入 MyData 網站。



## 貳、 差假與加班統計查詢

進入「MyData 網站」，於「休假/退休」畫面點選「差假與加班統計查詢」：



一、適用對象：在職人員且人員區分不為其他人員，排除事業機構人員。

二、資料來源：「行政院所屬機關學校差勤資料彙整平台」。

### 三、資料說明：

1. 差假加班資料有跨年度時，計入前一年度。
2. 因系統資料龐大，無法提供明細資料。若欲查詢明細資料，請逕至機關差勤系統查詢。
3. 本系統資料係由各機關報送，若對資料有疑義，請洽當時服務機關。

### 四、最新資料日期：服務機關最後報送資料時間。

### 五、統計年度可切換「今年」、「去年」、「前年」。

#### 1. 資料內容：

#### (1)提供所選擇的年度各類別請假之統計

統計年度：今年 去年 前年

資料來源：行政院所屬機關學校差勤資料彙整平台

資料說明：

1. 差假加班資料有跨年度時，計入前一年度。
2. 因系統資料龐大，無法提供明細資料。若欲查詢明細資料，請逕至機關差勤系統查詢。
3. 本系統資料係由各機關報送，若對資料有疑義，請洽當時服務機關。

最新資料日期：112年08月31日 (您服務機關最後報送資料時間)

#### 112年度累計請假統計

(註：本統計資料來源：行政院人事行政總處)

|        |      |       |      |          |      |
|--------|------|-------|------|----------|------|
| 休假:    | 9日7時 | 加班補休: | 0日5時 | 產前假:     | 0日0時 |
| 病假:    | 0日0時 | 值班補休: | 0日0時 | 流產假:     | 0日0時 |
| 事假:    | 0日0時 | 公假補休: | 0日0時 | 延長病假:    | 0日0時 |
| 生理假:   | 0日0時 | 出差補休: | 0日0時 | 器官捐贈假:   | 0日0時 |
| 家庭照顧假: | 0日0時 | 喪假:   | 0日0時 | 陪產檢及陪產假: | 0日0時 |
| 出差:    | 0日0時 | 婚假:   | 0日0時 | 其他假:     | 0日0時 |
| 公假:    | 1日0時 | 娩假:   | 0日0時 |          |      |
| 公出:    | 1日0時 | 公傷假:  | 0日0時 |          |      |

## (2)提供所選擇的年度各月加班之統計

| 112年度各月加班統計          |      |        |
|----------------------|------|--------|
| (註：本統計資料來源：行政院人學行政處) |      |        |
| 月份                   | 一般加班 | 專案加班   |
| 1                    | 0時0分 | 2時0分   |
| 2                    | 0時0分 | 1時0分   |
| 3                    | 0時0分 | 5時0分   |
| 4                    | 0時0分 | 4時0分   |
| 5                    | 0時0分 | 4時0分   |
| 6                    | 0時0分 | 0時0分   |
| 7                    | 0時0分 | 7時0分   |
| 8                    | 0時0分 | 0時0分   |
| 9                    | 0時0分 | 0時0分   |
| 10                   | 0時0分 | 0時0分   |
| 11                   | 0時0分 | 0時0分   |
| 12                   | 0時0分 | 0時0分   |
| 總計                   | 0時0分 | 2日7時0分 |